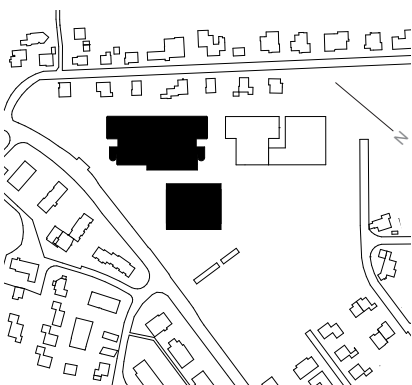


## Sanierung und Nutzungsanpassung einer Kreisschule - Ein 70er Jahre Klassiker in neuem Gewand

Gesamtsanierung Kreisschule Mutschellen und Dreifachturnhalle, Berikon (2012 - 2016)



### Ausgangslage

Das erste Gebäude der Kreisschule und die dazu gehörenden Turnhallen aus dem Jahre 1974 der Architekten Burkhard Meyer Steiger wies beträchtliche Sicherheitsmängel auf und entsprach nicht mehr den aktuellen betrieblichen, bautechnischen, energetischen sowie pädagogischen Anforderungen. Ein Ersatzneubau stand nicht zur Diskussion.

### Aufgabenstellung

Die neuen Schulreformen verlangten, dass je ein Gruppenraum mit zwei Klassenzimmern direkt zusammen stand. Die Anzahl der Klassenzimmer sollte von 16 auf 14 reduziert werden. Zudem musste ein zentral gelegener Mittagstisch für die Schüler konzipiert werden. Alle Sicherheitsdefizite mussten beseitigt, die Energiebilanz verbessert und die Anlage für den nächsten Zyklus instand gesetzt werden.

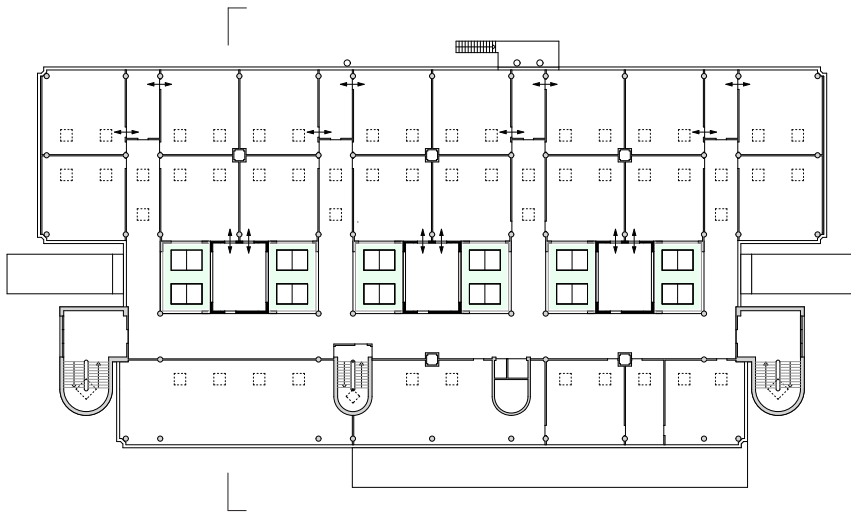
### Konzept

Die innere Organisation des Schulhauses mit allgemeinen Räumen im Erdgeschoss und Klassenzimmern im Obergeschoss blieb erhalten. Über den drei Lichthöfen wurden drei neue Gruppenräume und im Erdgeschoss ein grosszügiger Mittagstisch eingebaut. Die Volumina sollten innen und aussen mit einer neuen Fassade zeitgemäss in Erscheinung treten.

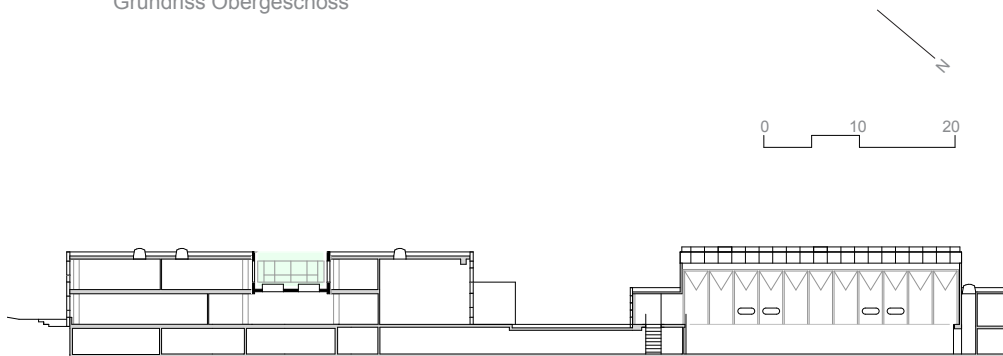
### Fassade

Die bestehende Fassade musste aufgrund energetischer Mängel neu gebaut werden. Die typische, feingliedrige Fensterein-





Grundriss Obergeschoss



Querschnitt Kreisschule und Turnhalle



teilung wurde zugunsten grosszügiger Fenster so ersetzt, dass das Raster und damit der Charakter erhalten blieben. Zusätzliche Fensterflügel ermöglichen eine Stoss- und eine nächtliche Querlüftung.

### Klassenzimmer / Gruppenräume

Immer zwei Klassenzimmer müssen direkten Zugang zu einem Gruppenraum aufweisen. Diese Bedingung konnte für vier existierende Einheiten direkt erfüllt werden. Die drei neuen Gruppenräume wurden asymmetrisch über die beste-henden Lichthöfe so gestaltet, dass die darunter liegende Eingangshalle genügend und gleichmässiges Tageslicht aufweist.

### Materialisierung / Farbgebung

Im Innern mussten aufgrund von Auflagen die charakteristischen Filzteppiche ersetzt werden. Es wurden helle, robuste und pflegeleichte Materialien, wie geölter Eichenparkett für die Klassenzimmer und hellgraue Keramikplatten für die Eingangshalle, die Spezialräume und den Mittagstisch gewählt. Die Geländer wurden mit Brüstungsnetzen ergänzt. Aussen ist die Fassade mit einem orangeroten Fries am Dach versehen, der an die ursprüngliche Farbe der 70er Jahre erinnert.

### Standort

Bahnhofstrasse 34, 8965 Berikon

### Bauherr

Baukommission Kreisschule Mutschellen

### Kennzahlen

Bauvolumen SIA 416: 43'700 m<sup>3</sup>

Kosten BKP 1-5: sFr. 17'800'000.-

Anzahl Klassenzimmer: 14

### Leistungen

Projekt, GU-Submission, Ausführungsplanung, gestalterische Leitung, Generalplaner

### Generalunternehmer

Steiner AG, Zürich

### Bautermine

Planungsbeginn: Dezember 2012

Ausführung: 20 Monate (Dezember 2014 - Mai 2016)

### Mitarbeit

Dirk Podbielski, Julia Schatz, Sabine Walker

April 2016