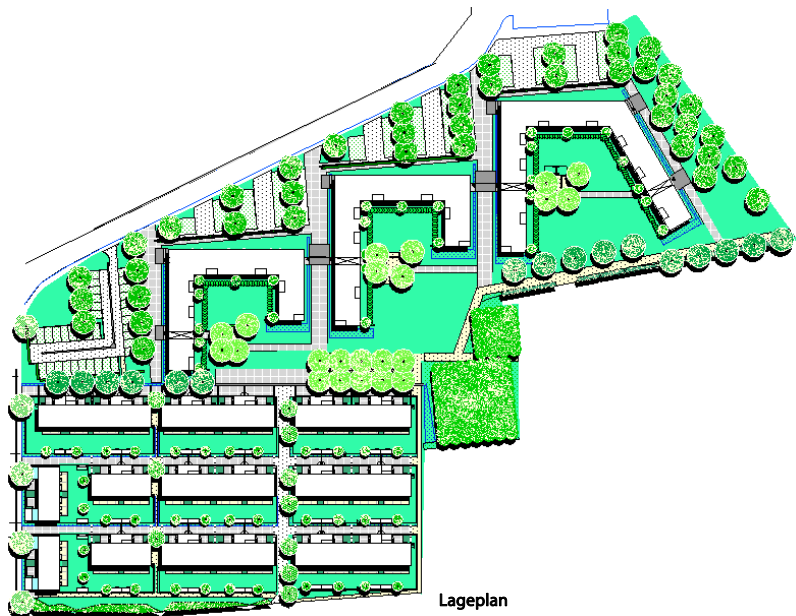


Teilnehmer an den
Architektouren 2002 und 2004
der Bayerischen Architektenkammer

Eichenau, Hans-Wirner-Strasse
36 Reihenhäuser und 65 Wohnungen
Bauherr: Conceptbau München (Reihenhäuser)
Stadtbau München (Wohnungen)



Die Siedlung südlich des Bahnhofes in Eichenau wurde im Rahmen des Programms "Kostengünstiger Wohnungsbau" gefördert. Die Planungen fassen auf einem städtebaulichen und landschaftsplanerischen Wettbewerb.

Die drei Geschossbauten bilden mit den Parkplätzen im Norden einen Lärmschutz zur Bahnlinie. Das Innere der Siedlung ist komplett autofrei.

Das Wasser der Dächer wird im Geschossbau in offenen Gräben zu Irisbeeten geleitet, wo es versickert. In der Reihenhaussiedlung führen offene Rinnen das Dachwasser zu einer Rigole, die mit Rankpflanzen bewachsen ist, die den Sichtschutz der Privatgärten gewährleisten.

Veröffentlichung:
J. Karasz/D. Karasz:
Drehbuch Freiraum -
Möglichkeiten und Anforderungen im
Wohnungsbau
Amt der Wiener Landesregierung, Wien 2010
http://www.wohnbauforschung.at/Downloads/Drehbuch_Freiraum_LF.pdf

M. Kroitzsch:
Kostengünstiger Wohnungsbau Eichenau
In: Baumeister, N. (Hrsg.): Landschaftsarchitektur
Deutschland Österreich Schweiz, Verlagshaus Braun
Berlin, S. 40-43, 2006

Fotos: Angelo Kaunat, Graz

landschaftsentwicklung kroitzsch
Dr. Matthias Kroitzsch
Liegnitzer Strasse 7
D 82194 Gröbenzell

+49 8142 570492
mk@le-kroitzsch.de
www.le-kroitzsch.de

Teilnehmer an den
Architektouren 2002 und 2004
der Bayerischen Architektenkammer

Eichenau, Hans-Wirner-Strasse
36 Reihenhäuser und 65 Wohnungen
Bauherr: Conceptbau München (Reihenhäuser)
Stadtbau München (Wohnungen)



oben: Reihenhäuser - Wohnweg, Rückseite der Gärten, offene Regenentwässerung, Rankspalier, Durchgang
Mitte: Gemeinschaftsplatz, Gemeinschaftsplatz, Birkenhain, zentraler Grünzug, Abpflanzung Terrassen
unten: Geschossbau - BlockInnenbereich, offene Regenentwässerung, begrünte Lärmschutzwand, Parkplatz, Sickermulde mit Iris
(Fotos: Kroitzsch)

landschaftsentwicklung kroitzsch
Dr. Matthias Kroitzsch
Liegnitzer Strasse 7
D 82194 Gröbenzell

+49 8142 570492
mk@le-kroitzsch.de
www.le-kroitzsch.de